

リスクスコア

企業コード 12-345678-9 DUNS ナンバー 98-765-4321 法人番号 1234567890123 2020/09/01 09:00:00

商号	サンプル企業 (株)	カナ商号	サンプルキギヨウ K K
所在地	〒100-6810 東京都千代田区大手町 1-3-1		
電話番号	03-6910-3140		

リスクスコア	8	倒産確率	1.82%
全企業平均	61	業種平均	45

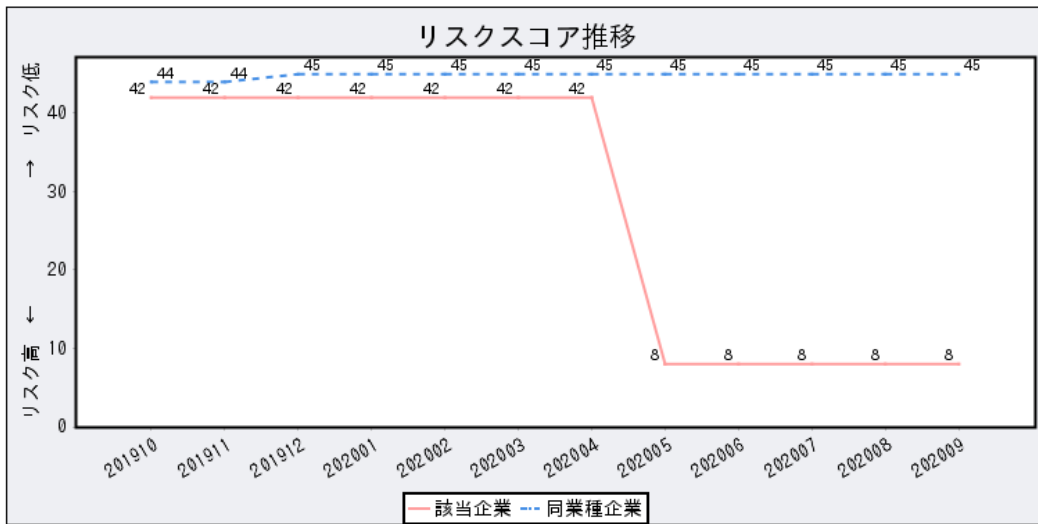
スコア決定要因 1	照会回数 (マイナス)	リスクスコアを算出するにあたり、影響を与える比率が大きいデータ項目をスコア決定要因として最大 5 つまで表記しています。 項目名の後に(プラス)である場合は当該項目が良い影響を、(マイナス)とある場合は悪い影響を与えていることをそれぞれ示しています。
スコア決定要因 2	業歴 (マイナス)	
スコア決定要因 3	業種 (マイナス)	
スコア決定要因 4	その他の属性情報 (マイナス)	
スコア決定要因 5	その他の企業情報 (プラス)	

【リスクスコア別倒産確率】

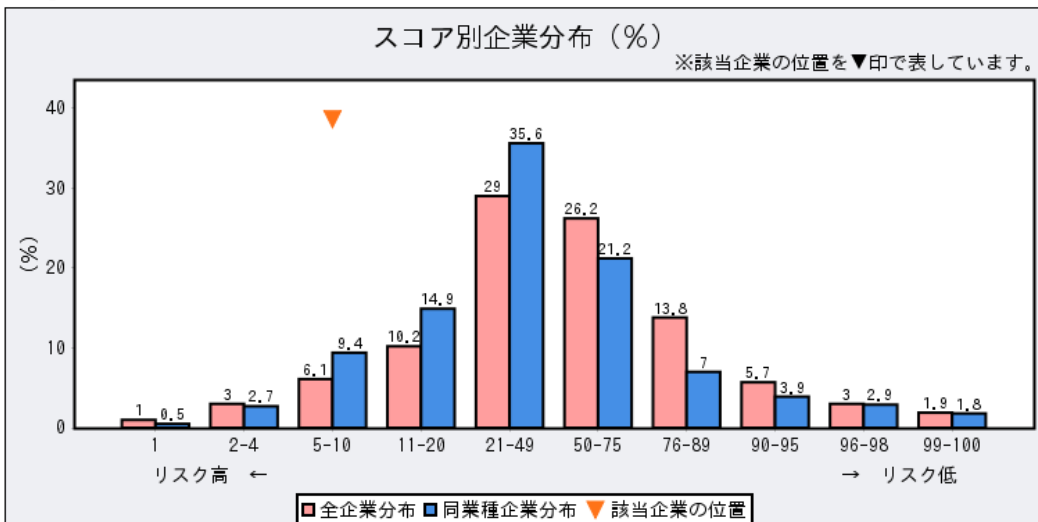
リスクスコア	1	2~4	5~10	11~20	21~49	50~75	76~89	90~95	96~98	99~100
倒産確率 (%)	19.84%	3.96%	1.82%	1.07%	0.55%	0.28%	0.15%	0.09%	0.05%	0.02%

サンプル企業 (株) のリスクスコアは 8 で、12 ヶ月以内の倒産確率は 1.82% となります。
全企業 (全業種) のスコア平均値は 61、また、同業種 (機械器具卸売業 : 37,913 社) の企業では 45 です。

【リスクスコア推移】



【スコア別企業分布】



最終スコア更新日 : 2020年9月1日